



TEMPEST

K10 RGB MECHANICAL GAMING KEYBOARD

MANUAL

¿Que hay en la caja?

1. Teclado Tempest K10
2. Manual

Requerimientos del sistema

1. Sistema operativo Windows XP/7/8/10;MAC OS
2. Un USB libre 2.0/3.0

Características del teclado

- 16.8 Millones de colores disponibles
- Interruptores mecanicos remplazables
- Teclas macro programables
- 18 modos de retroiluminación
- OUTEMU Switch, con mas de 70 millones de pulsaciones
- Diseño de tecla flotante
- Fabricado en aluminio
- Fn+ combinaciones de teclas para multimedia
- Respuesta rapida para juegos
- Bloqueo de tecla windows
- Plug & Play

Funciones

Mantén la tecla Fn pulsada y a su vez presiona uno de los siguientes botones para realizar la acción deseada.

Tecla	Funciones
F1	Reproductor Multimedia
F2/F3	Volume - / +
F4	Silenciar
F5	Anterior canción
F6	Siguiente canción
F7	Play/pause
F8	Stop
F9	Email
F10	Default homepage

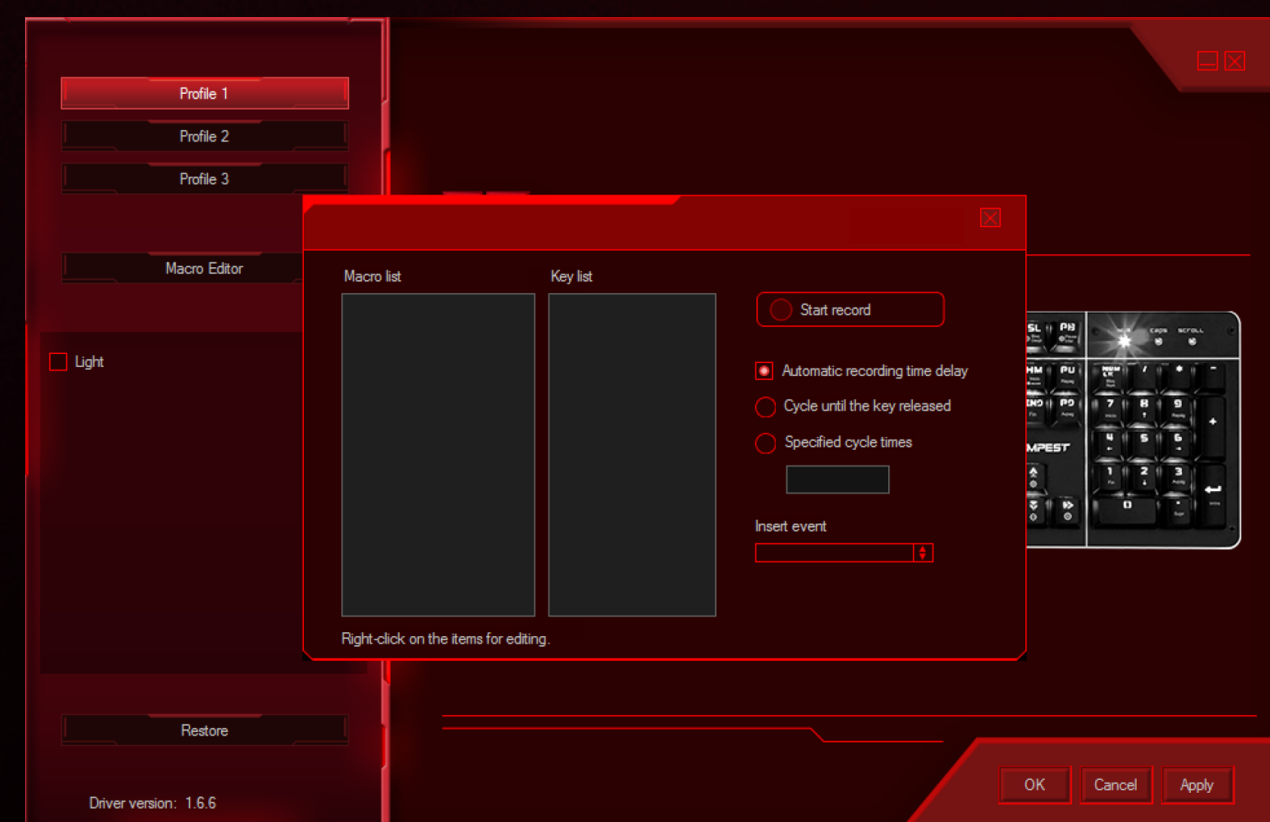
Tecla	Funciones
F11	Windows Exploer
F12	Calculadora
INSERT	Modos de retroiluminación 1-13
M1	Modos de retroiluminación 14
M2	Modos de retroiluminación 15
M3	Modos de retroiluminación 16
M4	Modos de retroiluminación 17
M5	Modos de retroiluminación 18

Tecla	Funciones
DEL	Cambiar la iluminación del color, hasta 8 colores disponibles.
HM	En este modo personalizado de iluminación, seleccione el modo que desee (por ejemplo, fn+1) una vez seleccionado presione Fn+HM. Las tres luces indicadoras parpadearán cuando comience el registro. Seleccione los botones que desea iluminar y cambie el color. Para finalizar la grabación, presione Fn+HM nuevamente.
up/down	La retroiluminación puede ser ajustada en 3 niveles. La luz indicadora parpadeará cuando se alcance el nivel máximo.
left / right	Dirección de retroiluminación: Izquierda-Derecha
-_/+=	Bajar la velocidad / Subir la velocidad. Un total de 5 niveles de velocidad. Los indicadores de luz parpadearán tres veces al alcanzar el nivel mínimo.
WIN_L	Bloquear la tecla windows.



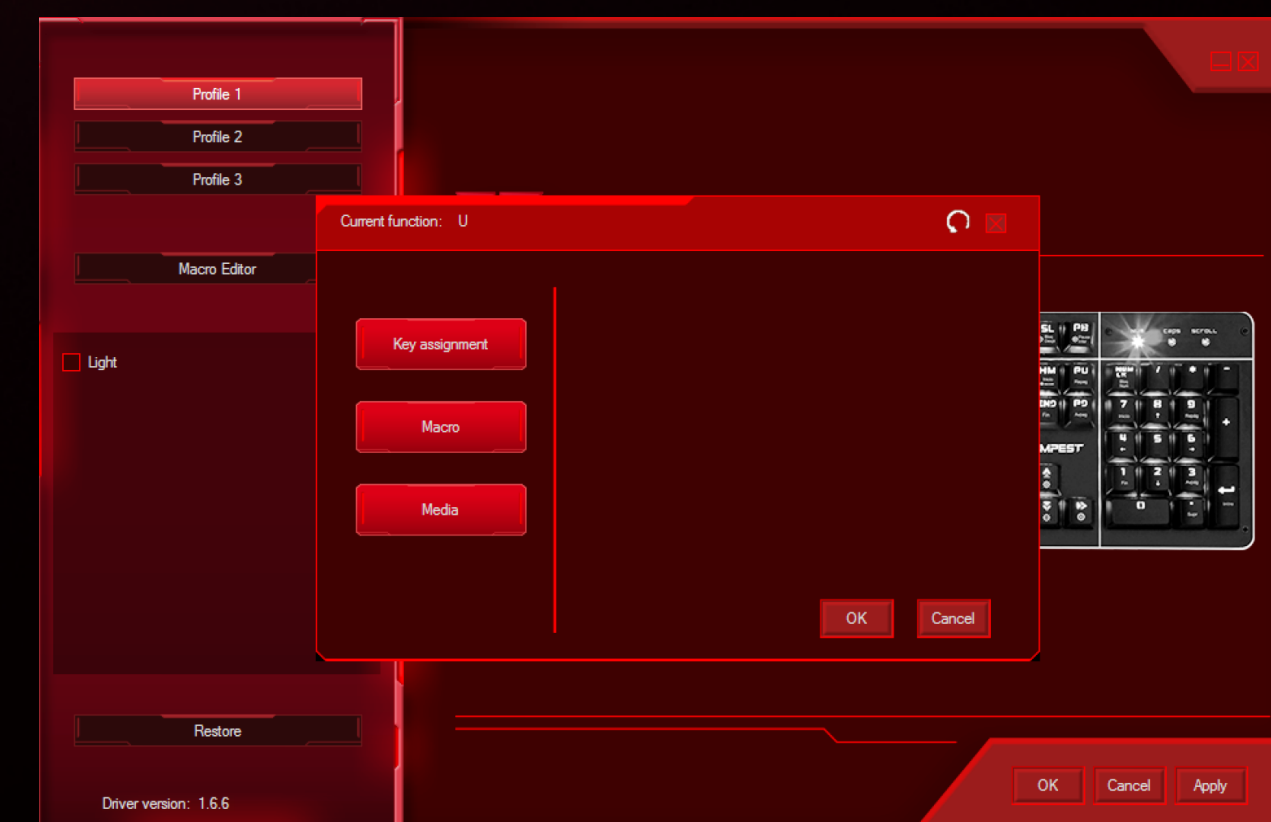
Configuración de teclas

1. Asigna cada tecla al perfil que necesites
2. Configuración de macro
3. Señalécopme cada tecla para reemplazar la función



Edición macro y configuración

- * Para hacer una nueva macro, haga click con el botón derecho del mouse en el área de la lista macro.
- * La grabación de comandos comenzará justo después de presionar el botón Grabar.
- * Puede editar el tiempo de retardo antes de guardar la macro.
- * Presione el botón Guardar para guardar su macro y está listo para usar.



Edición de teclas y configuración

- * Seleccione cada tecla para reemplazar la función
- * Para elegir cada tecla para reemplazar la función, puede elegir entre el medio seleccionado o una macro.
- * Después de elegir qué función desea, presione OK